

Economia Baiana: Conjuntura e Perspectivas

Evolução dos preços na RMS

Itamar Marins

Novembro de 2017

Missão do Banco Central

- **Assegurar a estabilidade do poder de compra da moeda e um sistema financeiro sólido e eficiente.**

Missão do Banco Central

- O cumprimento da missão de assegurar a estabilidade de preços se dá por meio do Sistema de Metas para a Inflação.

Importância da Estabilidade da Moeda

- A experiência, tanto doméstica quanto internacional, mostra que a melhor contribuição da política monetária para que haja crescimento econômico sustentável, desemprego baixo e melhora nas condições de vida da população é manter a taxa de inflação baixa, estável e previsível.

Importância da Estabilidade da Moeda

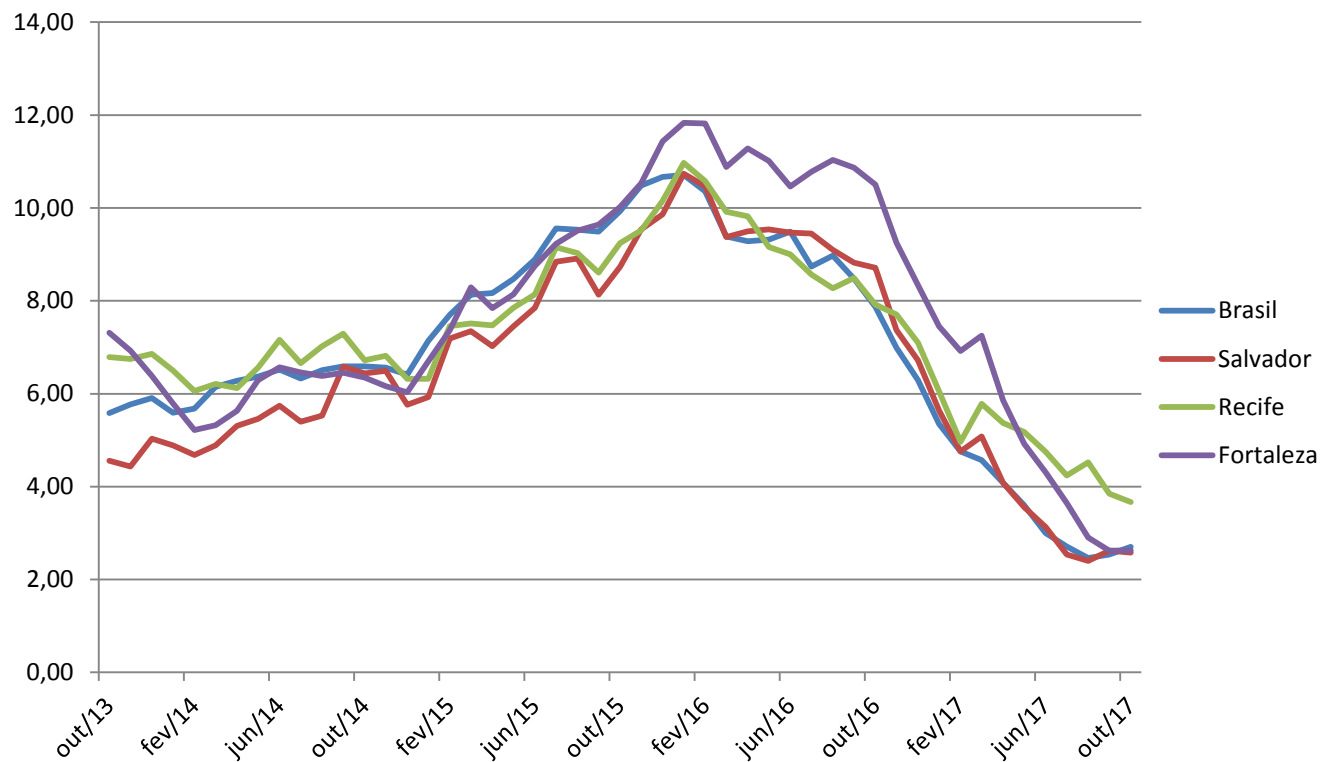
- Taxa de inflação elevada:
 - ✓ Eleva prêmios de risco e taxas de juros;
 - ✓ Diminui a confiança dos agentes econômico;
 - ✓ Encurta o horizonte de planejamento;
 - ✓ Deprime os investimentos e o crescimento econômico;
 - ✓ Reduz emprego e, portanto, renda e consumo;
 - ✓ Aumenta a concentração de renda e diminui o bem-estar da sociedade como um todo.

	Peso	out/16	2016	out/17
Brasil	100,00	7,87	6,29	2,70
Livres	75,06	8,15	6,54	1,47
Monitorados	24,94	7,00	5,50	6,59
Norte	4,65	9,54	6,77	1,32
Livres	3,60	10,54	7,47	-0,59
Monitorados	1,05	5,38	3,82	8,39
Nordeste	15,89	8,84	7,20	2,96
Livres	12,24	8,93	7,05	1,39
Monitorados	3,65	8,49	7,70	8,53
Centro-Oeste	7,90	7,43	5,83	2,87
Livres	5,92	8,10	6,29	1,33
Monitorados	1,98	5,35	4,37	7,87
Sudeste	55,37	7,64	6,23	2,75
Livres	41,09	7,76	6,39	1,73
Monitorados	14,28	7,30	5,77	5,79
Sul	16,19	7,56	5,74	2,64
Livres	12,22	8,14	6,44	1,40
Monitorados	3,97	5,71	3,52	6,66

Fonte : IBGE

IPCA

Variação % em 12 m



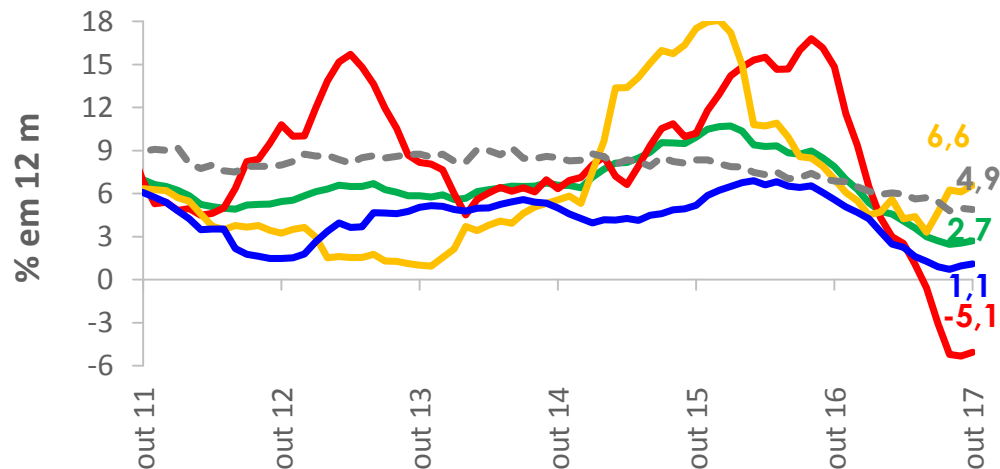
IPCA - RMS

Discriminação	Pesos	Variação %				
		2016	2017			12 meses (out)
			I Tri	II Tri	III Tri	
IPCA	100,00	6,72	1,28	0,02	0,53	2,58
Livres	77,38	6,55	0,98	-0,08	-0,28	1,33
Alimentação no domicílio	20,36	10,32	0,31	-0,57	-2,63	-3,59
Bens industrializados	24,62	3,97	0,51	-0,58	-0,41	0,47
Serviços	32,15	6,28	1,81	0,62	1,34	5,26
Monitorados	22,62	7,29	2,32	0,37	3,24	6,91
Grupos						
Alimentação	29,00	9,51	0,65	-0,59	-0,94	-0,78
Habitação	14,76	6,54	1,35	2,84	0,83	6,74
Artigos de residência	4,33	5,20	-0,94	-0,80	-1,17	-2,95
Vestuário	6,54	3,88	-0,70	1,29	0,75	1,79
Transportes	17,77	1,89	2,51	-3,00	2,27	2,35
Saúde	10,78	11,92	0,94	1,88	1,13	5,41
Despesas pessoais	8,46	6,90	0,89	0,90	1,28	4,98
Educação	4,70	8,64	7,83	-0,12	0,57	8,62
Comunicação	3,67	0,86	0,31	0,46	0,45	1,79

Fonte: IBGE

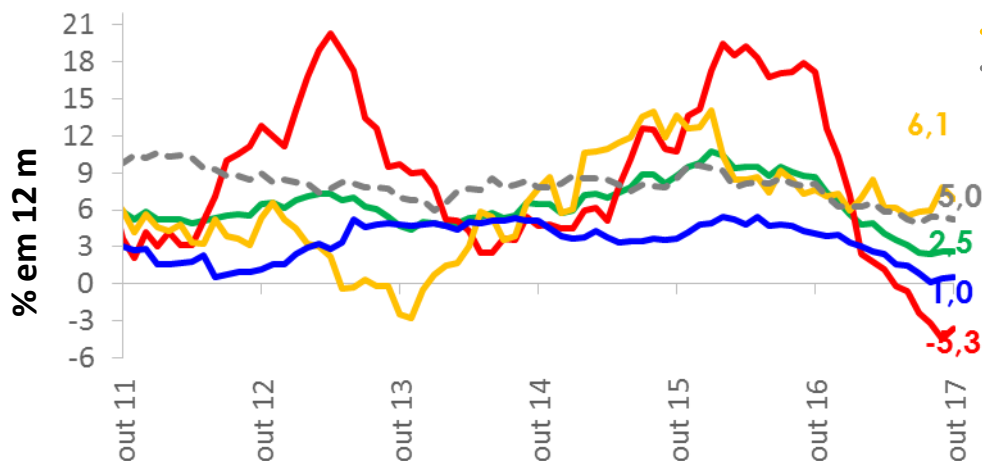
IPCA Brasil

Principais Segmentos



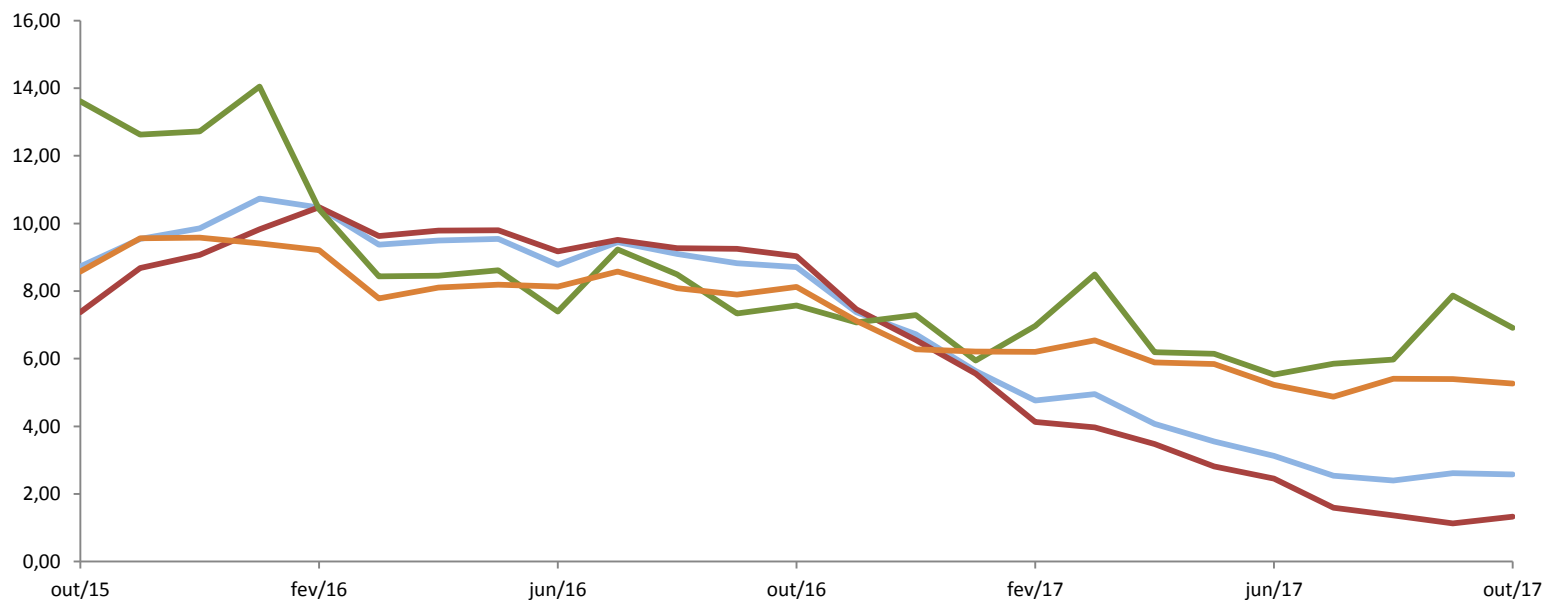
IPCA RMS

Principais Segmentos



IPCA – RMS

Varição % em 12 m



Fonte: IBGE

— IPCA

— Livres

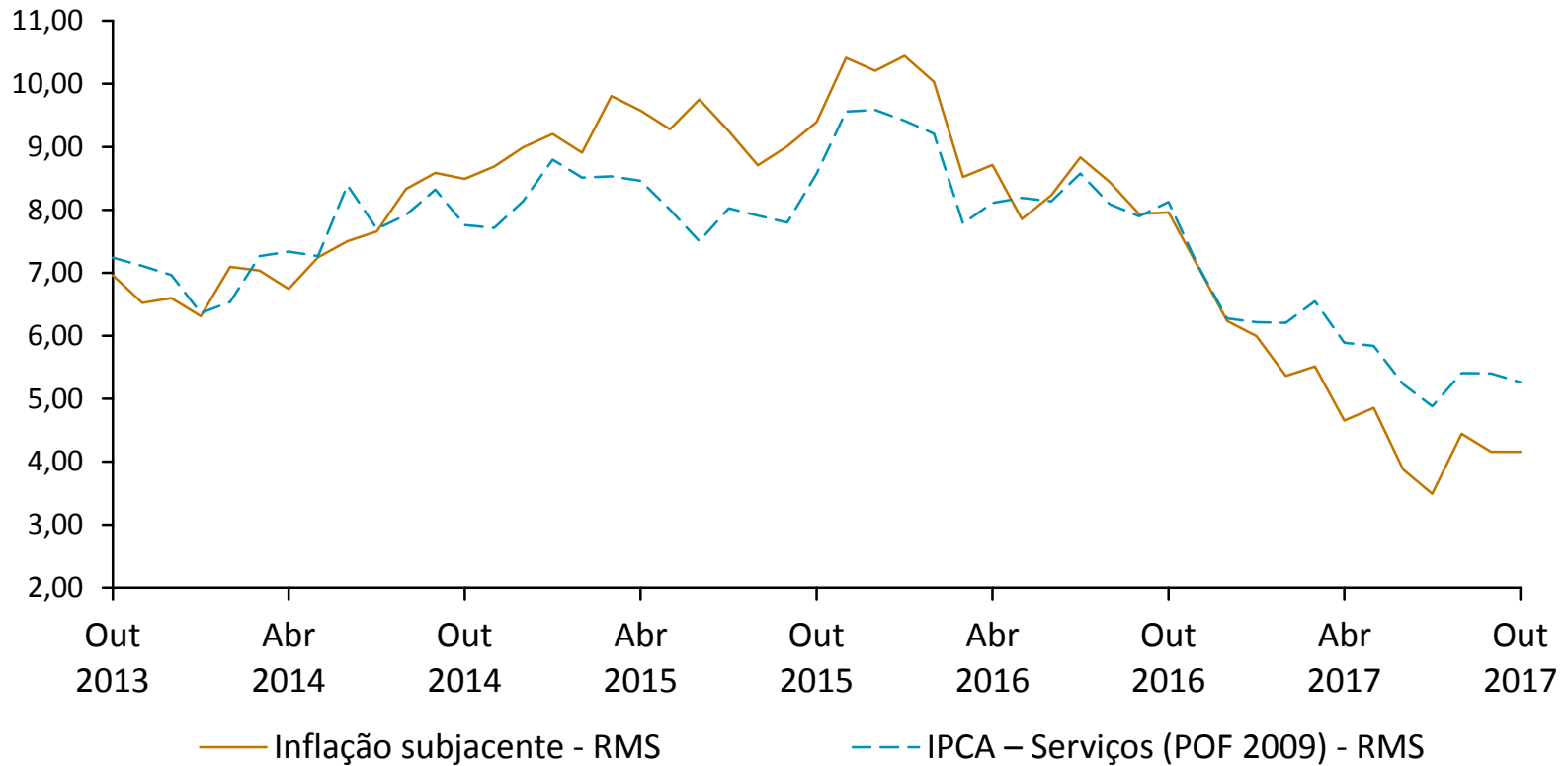
— Monitorados

— Serviços

IPCA RMS

Inflação de serviços

Variação % em 12 meses



Fonte: IBGE e BCB

IPCA

- ✓ O Índice Nacional de Preços ao Consumidor Amplo - IPCA acumulou 2,70% nos doze meses finalizados em outubro (7,87% em igual período de 2016).
- ✓ Em doze meses, o Nordeste registrou a maior variação, 2,96%, enquanto o Norte apresentou a menor taxa, 1,32%.
- ✓ Entre as três áreas pesquisadas no Nordeste, a RM de Recife apresentou em outubro a maior taxa no acumulado em 12 meses, 3,67%, explicado, em grande parte, pelos preços monitorados, 10,92% .
- ✓ O comportamento dos preços dos alimentos tem favorecido o processo benigno para a inflação na Região Metropolitana de Salvador (RMS) ao longo de 2017.
 - ✓ Os preços livres desaceleraram de 9,04% para 1,33%.
 - ✓ Os preços do subgrupo alimentação no domicílio tem refletido condições favoráveis de oferta, além dos efeitos do ciclo econômico sobre a demanda.
 - ✓ Os preços dos serviços desaceleraram de 8,13% para 5,26%.
 - ✓ Os preços dos monitorados passaram de 7,57% para 6,91%, repercutindo, em grande parte, as elevações em taxa de água e esgoto, plano de saúde e energia elétrica residencial.

Obrigada!

Novembro de 2017